



VERKEERSBORDENFABRIKANT

Materiaal:

- Kartonnen buizen, lege huishoudrollen
- Stukken karton in geometrische figuren (rond, driehoek, vierhoek, achthoek)
- Verf, penselen, verfschorten
- Voorbeeldblad vertrouwde verkeersborden

Locatie:

Aan een tafel

Thema:

Verkeersregels

Achtergrondinformatie:

In iedere straat staat er wel een verkeersbord. Verkeersborden bepalen de regels die in het verkeer nageleefd moeten worden. Door gebruik te maken van vormen en kleuren is het gemakkelijker om de betekenis ervan te kunnen onthouden. Rode borden wijzen meestal op gevaar of iets dat verboden is. Blauwe borden zeggen meestal wat je moet doen. Deze kleuren en vormen worden ook door kleine kinderen gezien en herkend.

Verloop van de activiteit:

INLEIDING

De leerkracht stelt de verkeersbordenfabriek voor, een knutseltafel in de klas waar men naar hartenlust verkeersborden kan knutselen. In de buurt hangen voorbeelden van verkeersborden die ze kunnen maken. De hoek is uitgerust met allerlei vormen uit karton en kartonnen buizen (vb. lege rollen keukenpapier)

VERLOOP

- De kleuters gaan op zoek naar de juiste vorm voor het verkeersbord dat ze wensen te maken.
- Ze beschilderen het bord met de juiste kleur en laten het drogen.
- Ze schilderen de buis waar het bord op bevestigd zal worden zwart.
- Wanneer het verkeersbord droog is, schilderen ze er de tekens op om het bord betekenis te geven.

SLOT

De verkeersborden worden op de buizen geplaatst als ze droog zijn. Je kan hiermee een verkeersparkje maken voor de poppen door onderaan de buis nog een extra vlak stuk aan te brengen zodat ze blijven staan.

Doelen:

Lichamelijke opvoeding

MOTORISCHE COMPETENTIES: 1.29 – 1.30

Muzische vorming

BEELD: 1.2 – 1.3 – 1.5

VOORRANGSBORDEN



B1



B3



B5



B7



B9



B11



B13



B15a



B15b



B15c



B15d



B15e



B15f



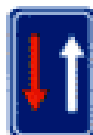
B15g



B17



B19



B21

VERBODSBORDEN



C 1



C 3



C 5



C 7



C 9



C 11



C 13



C 15



C 17



C 19



C 21



C 22



C 23



C 24a



C 24b



C 24c



C 25



C 27



C 29



C 31a



C 31b



C 33



C 35



C 37



C 39



C 41



C 43



C 45



C 46



C 47

GEBODSBORDEN



D1a



D1b



D1b



D1c



D1d



D1e



D1f



D3a



D3b



D5



D7



D9a



D9b



D10



D11



D13

Bron afbeeldingen: www.cantweasignalisatie.be

GEVAARSBORDEN



A1a



A1b



A1c



A1d



A3



A5



A7a



A7b



A7c



A9



A11



A13



A14



A15



A17



A19



A21



A23



A25



A27



A29



A31



A33



A35



A37



A39



A41



A43



A45



A47



A49



ONDERBORD

A51

Bron afbeeldingen: www.cantweqsignalisatie.be

ZONEBORDEN



Z C21 C35 Ha



Z C21 C35 Hb



Z C21 C35 Va



Z C21 C35 Vb



Z C21 a



Z C21 b



Z C21 Ta



Z C21 Tb



Z C35 a



Z C35 b



Z C35 T



Z C35 m



Z C5 a



Z C5 b



Z E1 a



Z E1 b



Z E1 T



Z E9i G VII a



Z E9i G VII b



Z E9i T G VII a



Z E9i T G VII b



Z E9b a



SCHOOLBORD



Z E9b b



Z E9b T a



Z E9b T b



GRAAG TRAAG

ONDERBORDEN

300m

G I a

STOP 150m

G I b

↑ 10km ↑

G II



G III a



G III b

STEENGROEVE

G III c



G III d

MIST

G III e

BIJ NAT WEGDEK

G III f

VERHOOGD WEGDEK

G III g

SPOORVORMING

G III h

ZACHTE BERM

G III i

UITGEZ. BUS

G IV a

UITGEZ. - 3,5t

G IV b

**MARSDIJK-VERBOD
van 7 tot 17 o**

G V

HERHALING

G VI

+3,5t

G VII a



G VII b

30 MIN.

G VII c



G VII d1

TAXIS

G VII d2



G VIII



G X a



G X b



G X c



G X d



G XI



VISGRAAT
ENKEL



VISGRAAT H



VISGRAAT V